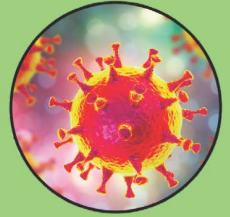


2019 冠状病毒病 (COVID-19)

如果您在过去 14 天从受影响国家返回，并且有以下症状，
请致电 1-866-408-1899 联系公共卫生部 (Division of Public Health)。

它是什么？



- 在中国武汉发现的一种新型呼吸道病毒
- 它有可能造成某些人患上严重疾病和肺炎

它如何传播？



- 通过咳嗽和打喷嚏在空气中传播
- 亲密接触，例如触摸或握手
- 触摸带有病毒的物体或表面后，再触摸您的嘴、鼻子、或眼睛

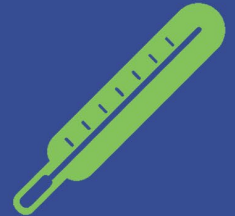
谁有风险？

- 往返于某些受影响国家的旅客与其密切接触者一样风险较高
如需了解受影响国家列表，请访问 [cdc.gov/coronavirus/2019-ncov/travelers/index.html](https://www.cdc.gov/coronavirus/2019-ncov/travelers/index.html)
- 目前普通公众的风险级别为低
- 访问疾病控制和预防中心 (Centers For Disease Control and Prevention) 网站查看旅行指南，
网址为 wwwnc.cdc.gov/travel

有哪些症状？

症状较轻，或在某些情况下症状很严重，需要住院。这种呼吸系统疾病的症状主要包括：

- 发烧
- 咳嗽
- 呼吸短促



如何预防和治疗？



- 和预防其他呼吸系统疾病相似，包括流感：
 - 经常洗手
 - 避免用未洗过的手触摸眼睛、鼻子或嘴
 - 避免接触生病的人
 - 生病时待在家里；避免接触其他人
 - 打喷嚏或咳嗽时，用纸巾或衣袖掩盖口/鼻
- 大部分患有轻度冠状病毒病的人通过多喝水、休息、以及服用止痛药和退烧药可自行康复



DELAWARE HEALTH AND SOCIAL SERVICES
Division of Public Health

如需了解更多信息，请访问 de.gov/coronavirus

致电 1-866-408-1899。

发送电子邮件至 dphcall@delaware.gov