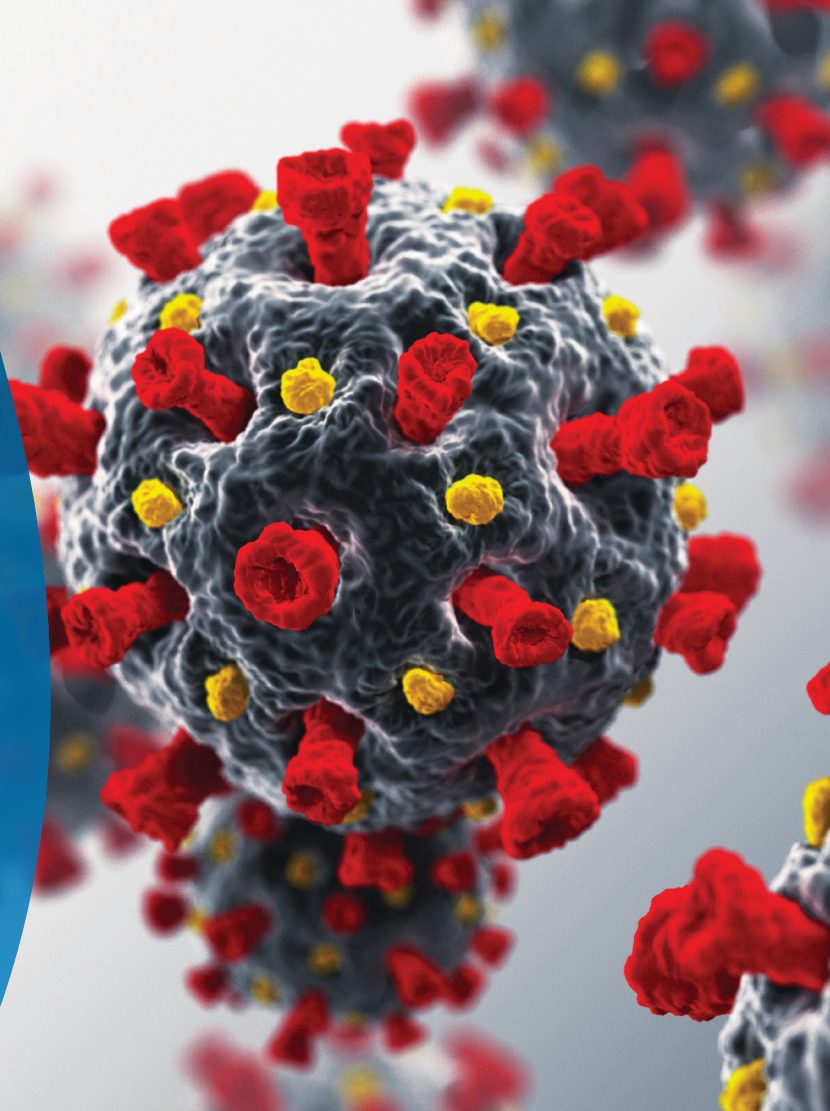


# Èske w Konsène ke ou ka gen Koronaviris?



## MEN SA NOU AP FÈ...

Kòm koronaviris la kontinye gaye, Bayhealth ap òganize tès depistaj ki **baze sou referans** kondwi-atravè pou rive. Nou etabli l nan fason sa a pou n ka ede manm kominote an evite pèdi tan nan enkonvenyans pou ale kondwi-atravè pou rive epi yo oblije vire do yo si yo pa kalifye pou tès depistaj la.

## MEN SA OU KAPAB FÈ...

Si ou gen sentòm tankou **lafyè, tous oswa souf kout, rele liy dirèk nou an nan 302-310-8477, Lendi a vandredi soti nan 8:15 a.m. a 6 p.m. ak samdi pou dimanch ant 10 a.m. ak 2 p.m.** Si ou reponn a kritè yo, nou pral dirije w nan yon kote ki gen tès depistaj yo. Ou kapab kontakte nou tou nan **coronavirus@bayhealth.org**.

Nou rekòmande w **pou pa ale nan biwo doktè w oswa nan sal ijans san ou pa rele yo davans**, paske anpil moun ka izole tèt yo lakay yo san yo pa bezwen evalye yo an pèsòn. Kòm toujou, si ou gen yon ijans medikal, rele 911.

Pou plis enfòmasyon vizite:

[BAYHEALTH.ORG/COVID-19](https://www.bayhealth.org/covid-19)