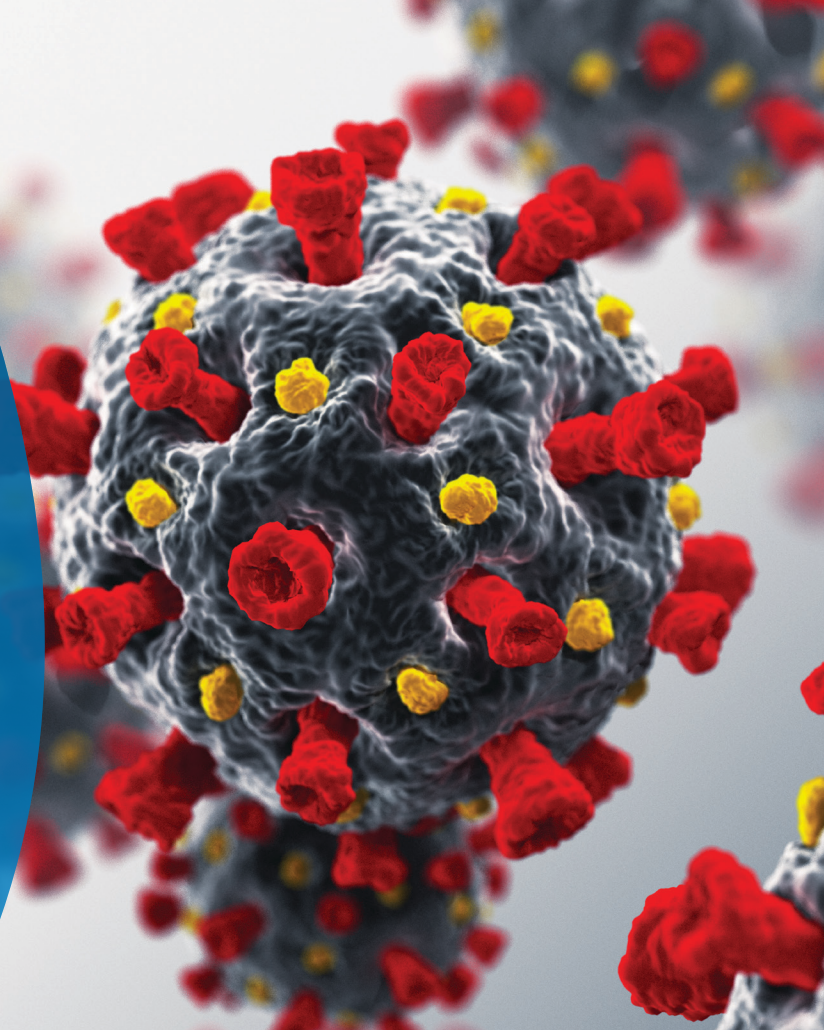


¿Le preocupa que pueda tener coronavirus?



ESTO ES LO QUE ESTAMOS HACIENDO

Mientras el coronavirus sigue propagándose, Bayhealth está realizando pruebas de detección desde el vehículo a personas **remitidas por un proveedor médico**. Hemos optado por seguir esta modalidad para ahorrarles a los miembros de la comunidad la molestia de presentarse para una prueba desde el vehículo y ser rechazados por no reunir los requisitos.

ESTO ES LO QUE PUEDE HACER USTED

Si presenta síntomas, como **fiebre, tos o dificultad para respirar**, comuníquese con nuestra **línea directa llamando al 302-310-8477, de lunes a viernes de 8:15 a.m. a 6:00 p.m., y los sábados y domingos de 10:00 a.m. a 2:00 p.m.** Durante la llamada, un médico, enfermero u otro profesional de práctica avanzada evaluará su caso. Si reúne las condiciones, se lo derivará a un centro de diagnóstico. También puede escribirnos a **coronavirus@bayhealth.org**.

Le recomendamos especialmente que **no vaya a un consultorio médico o departamento de emergencias sin antes llamar**, ya que muchos pueden aislarse en casa sin necesidad de una evaluación presencial. Como siempre, si tiene una emergencia médica, llame al 911.

Para obtener más información, visite:

[BAYHEALTH.ORG/COVID-19](https://www.bayhealth.org/covid-19)

